

ЗАО «ТИРАСПОЛЬСКИЙ ХЛЕБОКОМБИНАТ»




КАТАЛОГ ХЛЕБОБУЛОЧНЫХ ИЗДЕЛИЙ



www.tirhleb.com

 vk.com/tirhleb

 ok.ru/tirhleb

 instagram.com/_tirhleb_

Уважаемые коллеги, партнёры, друзья!

Мы рады представить Вам наш обновлённый каталог хлебобулочных изделий. На его страницах – плоды многолетнего труда работников нашего хлебокомбината, которые не просто пекут вкусный хлеб, но вкладывают в него душу. Вот уже более 80 лет «Тираспольский хлебокомбинат» с любовью предлагает населению хлебобулочные и кондитерские изделия, ассортимент которых всё время растёт и меняется, но неизменным остаётся качество продукции и трепетное отношение работников к делу своей жизни – рождению хлеба.

Традиции изготовления хлеба, формировавшиеся десятки лет в сочетании с новаторством, желанием предложить покупателю нечто новое и особенное, дали жизнь продуктам, которые отвечают требованиям самого взыскательного клиента и одновременно приносят пользу для здоровья. Так, «Тираспольский хлебокомбинат» сегодня предлагает как традиционные для нашего региона белые и ржаные хлеба, так и новые функциональные и лечебно-профилактические, которые созданы для людей, особенно тщательно следящих за своим здоровьем. Так же в каталоге представлены национальные хлеба, рецепты которых были привезены из заграницы и изготавливаются исключительно по оригинальным рецептурам.

Мы гордимся тем, что в предприятие непрерывно инвестируются средства, приобретается современное высокотехнологичное оборудование, открываются новые торговые точки, разрабатываются актуальные рецептуры. На сегодняшний момент «Тираспольский хлебокомбинат» способен обеспечить хлебом и хлебобулочными изделиями всё население Приднестровья, а значит, предприятие является гарантом того, что в регионе всегда будет качественный и натуральный хлеб.

Мы постоянно совершенствуемся для того,
чтобы оставаться лучшими для Вас!





ХЛЕБА КЛАССИЧЕСКИЕ



Булка

«Обеденная», 1/с

Состав: мука пшеничная 1/с, вода питьевая, дрожжи хлебопекарные, соль поваренная пищевая.

Масса - 0,5 кг



Булка

«Славянская», в/с

Состав: мука пшеничная в/с, вода питьевая, соль поваренная пищевая, дрожжи хлебопекарные.

Масса - 0,65 / 0,325 кг



Булка

«Славянская», 1/с

Состав: мука пшеничная 1/с, вода питьевая, соль поваренная пищевая, дрожжи хлебопекарные.

Масса - 0,65 / 0,325 кг



Булка

«Столовая»

Состав: мука пшеничная 1/с, мука пшеничная 2/с, вода питьевая, соль поваренная пищевая, дрожжи хлебопекарные.

Масса - 0,65 / 0,325 кг



Хлеб

«Домашний»

Состав: мука пшеничная 1/с, вода питьевая, дрожжи хлебопекарные, соль поваренная пищевая.

Масса - 0,5 кг



Хлеб

«Дарницкий»

Состав: мука ржаная обдирная, мука пшеничная 1/с, вода питьевая, соль поваренная пищевая, дрожжи хлебопекарные.

Масса - 0,7 кг





**Булка
«Дорожная»**

Состав: мука пшеничная 1/с, мука пшеничная 2/с, вода питьевая, дрожжи хлебопекарные, соль поваренная пищевая.
Масса - 0,65 кг



**Хлеб
«Радужный»**

Состав: мука пшеничная в/с, отруби пшеничные, вода питьевая, соль поваренная пищевая, сахар, дрожжи хлебопекарные, масло подсолнечное, концентрат кислого сула.
Масса - 0,45 кг



**Хлеб
«Пшеничный»**

Состав: мука пшеничная 1/с, вода питьевая, дрожжи хлебопекарные, соль поваренная пищевая.
Масса - 0,5 кг



**Хлеб
«Фронтвой»**

Состав: мука ржаная обдирная, вода питьевая, дрожжи хлебопекарные, отруби пшеничные, соль поваренная пищевая.
Масса - 0,6 кг



**Хлеб
«Любительский»**

Состав: мука ржаная обдирная, мука пшеничная 1/с, вода питьевая, соль поваренная пищевая, дрожжи хлебопекарные.
Масса - 0,6 кг



**Хлеб
«Бородинский»**

Состав: мука ржаная обдирная, мука пшеничная 2/с, вода питьевая, сахар, дрожжи хлебопекарные, соль поваренная пищевая, солод ржаной ферментированный, кориандр.
Масса - 0,5 / 0,25 кг



**Батон
«Фирменный»**

Состав: мука пшеничная в/с, вода питьевая, соль поваренная пищевая, дрожжи хлебопекарные.
Масса - 0,4 кг



**Батон
«Колосок»**

Состав: мука пшеничная 1/с, вода питьевая, дрожжи хлебопекарные, соль поваренная пищевая.
Масса - 0,5 кг



**Батончик
«Ржаной»**

Состав: мука пшеничная в/с, мука ржаная обдирная, вода питьевая, соль поваренная пищевая, сахар, дрожжи хлебопекарные, солод ржаной ферментированный, концентрат кислого сула.
Масса - 0,35 кг



ХЛЕБА НАЦИОНАЛЬНЫЕ



Батон
«Витебский»

Состав: мука ржаная обдирная, мука пшеничная 1/с, вода питьевая, дрожжи хлебопекарные, соль поваренная пищевая, сахар-песок, солод ржаной ферментированный.
Масса - 0,5 кг



Лепёшка
«Восточная»

Состав: мука пшеничная в/с, вода питьевая, дрожжи хлебопекарные, сахар, соль поваренная пищевая.
Масса - 0,25 кг



Полуфабрикат
«Пита»

Состав: мука пшеничная в/с, вода питьевая, дрожжи хлебопекарные, соль поваренная пищевая, масло подсолнечное.
Масса - 0,1 кг



Хлеб
«Минский с тмином»

Состав: мука ржаная обдирная, мука пшеничная 1/с, вода питьевая, сахар, дрожжи хлебопекарные, тмин, солод ржаной ферментированный, соль поваренная пищевая.
Масса - 0,65 / 0,325 кг





Хала
«Городская»

Состав: мука пшеничная в/с, вода питьевая, сахар, дрожжи хлебопекарные, соль поваренная пищевая, масло подсолнечное, кунжут.
Масса - 0,4 кг



Багет
«Формовой»

Состав: мука пшеничная в/с, вода питьевая, соль поваренная пищевая, дрожжи хлебопекарные, масло подсолнечное.
Масса - 0,2 кг



Плетёнка
«Домашняя»

Состав: мука пшеничная 1/с, вода питьевая, соль поваренная пищевая, сахар, дрожжи хлебопекарные, масло подсолнечное.
Масса - 0,6 кг



Плетёнка
«С маком»

Состав: мука пшеничная в/с, вода питьевая, сахар, дрожжи хлебопекарные, яйцо, молоко сухое, масло подсолнечное, соль поваренная пищевая, мак.
Масса - 0,2 кг



Плетёнка
«С кунжутом»

Состав: мука пшеничная в/с, вода питьевая, сахар, дрожжи хлебопекарные, яйцо, молоко сухое, соль поваренная пищевая, масло подсолнечное, кунжут.
Масса - 0,2 кг



Краюшки

Состав: мука ржаная обдирная, мука пшеничная 1/с, вода питьевая, сахар, солод ржаной ферментированный, кориандр, дрожжи хлебопекарные, соль поваренная пищевая.
Масса - 0,3 кг



ХЛЕБА ФУНКЦИОНАЛЬНЫЕ



Хлеб
«Солодовый с айвой»

Состав: мука ржаная обдирная, мука пшеничная 2/с, вода питьевая, сахар, дрожжи хлебопекарные, соль поваренная пищевая, семена подсолнечника, солод ржаной ферментированный, варенье из айвы.
Масса - 0,6 / 0,3 кг



Хлеб
«Солодовый с изюмом»

Состав: мука ржаная обдирная, мука пшеничная 1/с, вода питьевая, соль поваренная пищевая, сахар, дрожжи хлебопекарные, изюм, солод ржаной ферментированный.
Масса - 0,5 / 0,25 кг



Хлеб
«Солодовый с черносливом»

Состав: мука ржаная обдирная, мука пшеничная 1/с, вода питьевая, соль поваренная пищевая, сахар, дрожжи хлебопекарные, чернослив, солод ржаной ферментированный.
Масса - 0,5 / 0,25 кг



Хлеб
«Юбилейный»

Состав: мука ржаная обдирная, мука пшеничная 1/с, вода питьевая, соль поваренная пищевая, сахар, дрожжи хлебопекарные, изюм, орех грецкий, курага, чернослив, кунжут, семена подсолнечника, солод ржаной ферментированный.
Масса - 0,2 кг





Хлеб
«Ржаной с тмином»

Состав: мука ржаная обдирная, мука пшеничная 1/с, вода питьевая, дрожжи хлебопекарные, соль поваренная пищевая, тмин, концентрат кислого сула.
Масса - 0,6 кг



Хлеб
«Аппетитный»

Состав: мука ржаная обдирная, мука пшеничная 1/с, вода питьевая, дрожжи хлебопекарные, сахар, соль поваренная пищевая, семена подсолнечника, семена льна, концентрат кислого сула, кунжут.
Масса - 0,5 / 0,25 кг



Хлеб
«Прокорн»

Состав: мука пшеничная в/с, вода питьевая, дрожжи хлебопекарные, масло подсолнечное, зерновая подсыпка (хлопья овсяные, семена льна коричневого, кунжут, семена подсолнечника), премикс "прокорн" (семена подсолнечника, льна, отруби пшеничные, соевые хлопья), соль поваренная пищевая.
Масса - 0,3 кг



Хлеб
«Тостовый»

Состав: мука пшеничная в/с, вода питьевая, дрожжи хлебопекарные, маргарин молочный, соль поваренная пищевая, смесь для тостового хлеба (мука соевая, клейковина натуральная, ферменты, аскорбиновая кислота).
Масса - 0,6 / 0,3 кг



Хлеб
«Тостовый фитнес»

Состав: мука пшеничная в/с, вода питьевая, соль поваренная пищевая, дрожжи хлебопекарные, смесь хлебопекарная пищевая "Фитнес микс" (ядро подсолнечника, семена льна, кунжут, хлопья овсяные, морковь сушеная).
Масса - 0,6 / 0,3 кг



Хлебцец
«Ржевский»

Состав: мука ржаная обдирная, мука пшеничная 1/с, вода питьевая, дрожжи хлебопекарные, соль поваренная пищевая, солод ржаной ферментированный, сахар, кунжут, изюм, курага, семена подсолнечника.
Масса - 0,3 кг



Хлеб
«Особый»

Состав: мука пшеничная 1/с, мука ржаная обдирная, вода питьевая, соль поваренная пищевая, сахар, дрожжи хлебопекарные, кунжут, семена подсолнечника, семена льна, концентрат кислого сула, хлопья овсяные.
Масса - 0,6 / 0,3 кг



**Хлеб
«С кунжутом»**

Состав: мука пшеничная в/с, вода питьевая, соль поваренная пищевая, сахар, дрожжи хлебопекарные, молоко сухое, кунжут.
Масса - 0,25 кг



**Ассорти
«Бутербродное»**

Состав: п/ф хлеб «Аппетитный», п/ф хлеб «Пшеничный первого сорта», п/ф хлеб «Ржаной с семенами подсолнечника».
Масса - 0,2 кг



**Батон
«Пять злаков»**

Состав: : мука пшеничная в/с, вода питьевая, дрожжи хлебопекарные, соль поваренная пищевая, мак, кунжут, смесь зерновая (горох, кунжут, соя, бобы, лён, подсолнечный жмых).
Масса - 0,35 кг



**Хлебце
«Кукурузный»**

Состав: мука пшеничная в/с, мука кукурузная, вода питьевая, дрожжи хлебопекарные, соль поваренная пищевая.
Масса - 0,2 кг



Хлебушек «Школярик с кукурузными хлопьями»

Состав: мука пшеничная в/с, вода питьевая, смесь хлебопекарная "Витязь" (хлопья ржаные, кукуруза экстрадированная, семена льна, ядро семян подсолнечника, сахар, солод ржаной ферментированный, сухая пшеничная закваска, семена кунжута, сухая клейковина, ферменты), дрожжи хлебопекарные, соль поваренная пищевая.
Масса - 0,2 кг



Хлебушек «Школярик с овсяными хлопьями»

Состав: мука пшеничная в/с, вода питьевая, сыворотка молочная, хлопья овсяные, курага, дрожжи хлебопекарные, сахар, соль поваренная пищевая.
Масса - 0,2 кг



Хлебушек «Школярик с какао»

Состав: мука пшеничная в/с, вода питьевая, сыворотка молочная, изюм, сахар, кунжут, дрожжи хлебопекарные, какао, соль поваренная пищевая.
Масса - 0,2 кг



ЛЕЧЕБНО-ПРОФИЛАКТИЧЕСКИЕ



Хлеб
«Монастырский»

Состав: мука пшеничная 1/с, мука ржаная обдирная, вода питьевая, соль поваренная пищевая, сахар, солод ржаной ферментированный, хмелевая композиция.
Масса - 0,6 кг



Хлеб
«С отрубями»

Состав: мука пшеничная 1/с, мука ржаная обдирная, вода питьевая, отруби пшеничные, дрожжи хлебопекарные, соль поваренная пищевая.
Масса - 0,5 кг



Хлебец
«С расторопшей»

Состав: мука пшеничная 1/с, вода питьевая, дрожжи хлебопекарные, соль поваренная пищевая, шрот расторопши.
Масса - 0,3 кг



Хлеб
«Гречневый диабетический»

Состав: мука пшеничная в/с, мука ржаная обдирная, мука гречневая, вода питьевая, соль поваренная пищевая, дрожжи хлебопекарные, молоко сухое цельное, концентрат кислого сула.
Масса - 0,5 кг





Хлеб
«С семенами льна»

Состав: мука пшеничная в/с, мука пшеничная 1/с, вода питьевая, соль поваренная пищевая, дрожжи хлебопекарные, семена льна.
Масса - 0,5 кг



Хлеб
«Целебный»

Состав: мука ржаная обдирная, мука пшеничная 1/с, вода питьевая, сахар, соль поваренная пищевая, дрожжи хлебопекарные, кориандр, солод ржаной ферментированный.
Масса - 0,5 кг



Хлеб
«Трапезный»

Состав: мука ржаная обдирная, мука пшеничная 1/с, вода питьевая, соль поваренная пищевая, сахар, композиция хмелевая, солод ржаной ферментированный.
Масса - 0,5 кг



Батон
«Гречневый диабетический»

Состав: мука пшеничная в/с, мука ржаная обдирная, мука гречневая, вода питьевая, соль поваренная пищевая, дрожжи хлебопекарные, молоко сухое, концентрат кислого сусли.
Масса - 0,3 кг



Батон
«Отрубной»

Состав: мука пшеничная 1/с, отруби пшеничные, вода питьевая, соль поваренная пищевая, дрожжи хлебопекарные, масло подсолнечное.
Масса - 0,3 кг



Батон
«Молочно-отрубной»

Состав: мука в/с, отруби пшеничные, вода питьевая, дрожжи хлебопекарные, молоко сухое цельное, масло подсолнечное, соль поваренная пищевая.
Масса - 0,3 кг



БУЛОЧНЫЕ ИЗДЕЛИЯ



**Булочка
"Трапезная постная"**

Состав: мука пшеничная в/с, вода питьевая, сахар, дрожжи хлебопекарные, соль поваренная пищевая, масло подсолнечное, арахис, повидло.

Масса - 0,1 кг



**Булочка
"Вашенка"**

Состав: мука пшеничная в/с, вода питьевая, смесь ванильная козонак (мука, сыворотка сухая, клейковина, ферменты, соль, аскорбиновая кислота), дрожжи хлебопекарные, яйцо, вишня в собственном соку, сахар, масло подсолнечное, маргарин, изюм.

Масса - 0,2 кг



**Булочка
"Ватрушка творожная"**

Состав: мука пшеничная в/с, вода питьевая, смесь ванильная козонак (мука, сыворотка сухая, клейковина, ферменты, соль, аскорбиновая кислота), маргарин молочный, яйцо, сахар, соль поваренная пищевая, дрожжи хлебопекарные, творог, ванилин.

Масса - 0,1 кг



**Булочка
"Славный пекарь"**

Состав: мука пшеничная в/с, вода питьевая, сахар, дрожжи хлебопекарные, молоко сухое цельное, соль поваренная пищевая, молочный маргарин, начинка фруктовая.

Масса - 0,1 кг



**Булочка
"Булочная мелочь"**

Состав: мука пшеничная 1/с, вода питьевая, дрожжи хлебопекарные, соль поваренная пищевая, сахар, порошок яичный, масло подсолнечное.

Масса - 0,15 кг

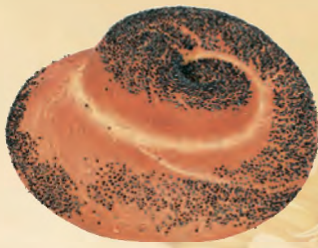


**Булочка
"Сдобная"**

Состав: мука пшеничная в/с, вода питьевая, сахар, дрожжи хлебопекарные, яйцо, порошок яичный, молоко сухое цельное, маргарин молочный, соль поваренная пищевая, ванилин.

Масса - 0,1 кг





**Булочка
"Сперанца"**

Состав: мука пшеничная в/с, вода питьевая, сахар, дрожжи хлебопекарные, яйцо, соль поваренная пищевая, маргарин молочный, мак.
Масса - 0,12 кг



**Рожки
"Бутербродные"**

Состав: мука пшеничная в/с, вода питьевая, сахар, дрожжи хлебопекарные, молоко сухое, соль поваренная пищевая, масло подсолнечное.
Масса - 0,1 кг



**Булочка
"С семенами льна"**

Состав: мука пшеничная в/с, вода питьевая, дрожжи хлебопекарные, сахар, соль поваренная пищевая, масло подсолнечное, семена льна.
Масса - 0,1 кг



Булочка "Ароматная"

Состав: мука пшеничная в/с, вода питьевая, дрожжи хлебопекарные, маргарин молочный, смесь ванильная козонак (мука, сыворотка сухая, клейковина, ферменты, соль, аскорбиновая кислота), сахар, изюм, яйцо, соль поваренная пищевая.
Масса - 0,15 кг



Булочка "Услада"

Состав: мука пшеничная в/с, вода питьевая, сахар, маргарин молочный, дрожжи хлебопекарные, начинка фруктовая, смесь ванильная козонак (мука, сыворотка сухая, клейковина, ферменты, соль, аскорбиновая кислота), яйцо, соль поваренная пищевая.
Масса - 0,1 кг



**Булочка
"Цветочек"**

Состав: мука пшеничная в/с, вода питьевая, сахар, дрожжи хлебопекарные, яйцо, молоко сухое, соль поваренная пищевая, масло подсолнечное, маргарин молочный, ванилин.
Масса - 0,1 кг



**Булочка
"С повидлом"**

Состав: мука пшеничная в/с, вода питьевая, сахар, дрожжи хлебопекарные, соль поваренная пищевая, яйцо, молоко сухое, начинка "вишневая", ванилин.
Масса - 0,15 кг



Булочка "Царская"

Состав: мука пшеничная в/с, вода питьевая, маргарин молочный, яйцо, дрожжи хлебопекарные, сахар, какао-начинка «Флориани» (сухое молоко, сухая сыворотка, какао, протеин, яичный порошок, модифицированный крахмал), смесь ванильная козонак (мука, сыворотка сухая, клейковина, ферменты, соль, аскорбиновая кислота).
Масса - 0,2 кг



**Булочка
"Бургер"**

Состав: мука пшеничная в/с, вода питьевая, дрожжи хлебопекарные, маргарин молочный, кунжут, смесь для бургера (мука, сахар, пропионат кальция, соевая мука, аскорбиновая кислота).
Масса - 0,06 кг



Булочка "Бургер Особый"

Состав: мука пшеничная в/с, вода питьевая, дрожжи хлебопекарные, маргарин молочный, соль поваренная пищевая, смесь рустикорн дарк, зерновая посылка (семена тыквы, семена льна коричневого и белого, кунжут, семена подсолнечника, хлопья овсяные).
Масса - 0,06 кг



Сочник

Состав: мука пшеничная в/с, вода питьевая, маргарин молочный, яйцо, соль поваренная пищевая, творог, сахар, сметана, сода пищевая, ванилин.
Масса - 0,1 кг



Плюшка "Московская"

Состав: мука пшеничная в/с, вода питьевая, сахар, дрожжи хлебопекарные, порошок яичный, молоко сухое, соль поваренная пищевая, маргарин молочный, ванилин.
Масса - 0,1 кг



**Булочка
"Обеденная"**

Состав: мука пшеничная в/с, вода питьевая, сахар, дрожжи хлебопекарные, порошок яичный, соль поваренная пищевая, молоко сухое, кунжут.
Масса - 0,1 кг



**Булочка
"Астра"**

Состав: мука пшеничная в/с, вода питьевая, сахар, дрожжи хлебопекарные, молоко сухое, масло подсолнечное, соль поваренная пищевая, маргарин молочный, ванилин.
Масса - 0,1 кг



**Булочка
"С маком"**

Состав: мука пшеничная в/с, вода питьевая, дрожжи хлебопекарные, яйцо, сахар, маргарин молочный, масло подсолнечное, соль поваренная пищевая, ванилин, мак.
Масса - 0,1 кг



**Булочка
"Хот-дог"**

Состав: мука пшеничная в/с, вода питьевая, дрожжи хлебопекарные, сахар, соль поваренная пищевая, яйцо, молоко сухое, масло подсолнечное.
Масса - 0,1 кг



**Булочка
"Лакомка"**

Состав: мука пшеничная в/с, вода питьевая, соль поваренная пищевая, дрожжи хлебопекарные, сахар, маргарин молочный, мак, молоко сухое цельное, глазурь шоколадная.
Масса - 0,1 кг



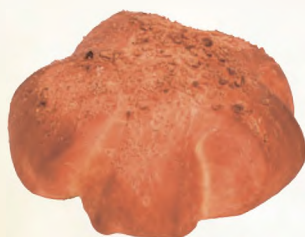
**Рожки
"Отрубные"**

Состав: мука пшеничная в/с, отруби пшеничные, вода питьевая, сахар, дрожжи хлебопекарные, соль поваренная пищевая, яйцо, масло подсолнечное.
Масса - 0,1 кг



**Булочка
"Кроха"**

Состав: мука пшеничная в/с, вода питьевая, сахар, дрожжи хлебопекарные, яйцо, маргарин молочный, соль поваренная пищевая.
Масса - 0,11 кг



**Булочка
"Постная с орехом"**

Состав: мука пшеничная в/с, вода питьевая, сахар, дрожжи хлебопекарные, соль поваренная пищевая, масло подсолнечное, арахис.
Масса - 0,12 кг



**Булочка
"Постная с маком"**

Состав: мука пшеничная в/с, вода питьевая, сахар, дрожжи хлебопекарные, соль поваренная пищевая, масло подсолнечное, мак, ванилин.
Масса - 0,12 кг



Крендель

Состав: мука пшеничная в/с, вода питьевая, дрожжи хлебопекарные, маргарин молочный, сахар, соль поваренная пищевая, яйцо, ванилин.
Масса - 0,08 кг



Булочка «Малинка»

Состав: мука пшеничная в/с, вода питьевая, дрожжи хлебопекарные, сахар, маргарин молочный, начинка малиновая, яйцо, арахис, смесь ванильная козонак (мука, сыворотка сухая, клейковина, ферменты, соль поваренная пищевая, аскорбиновая кислота).
Масса - 0,1 кг



Бублик «Ванильный»

Состав: мука пшеничная в/с, вода питьевая, сахар, маргарин молочный, соль поваренная пищевая, дрожжи хлебопекарные, ванилин.
Масса - 0,1 кг



СЛОЁНЫЕ ИЗДЕЛИЯ



Слойка "С творогом"

Состав: мука пшеничная в/с, вода питьевая, дрожжи хлебопекарные, творог, маргарин слойка, яйцо, сахар, молоко сухое цельное, соль поваренная пищевая, загуститель (сахар, модифицированный крахмал), спектр "слоеный" (мука пшеничная, ферменты, аскорбиновая кислота), укроп свежий.
Масса - 0,07 кг



Слойка
"С маком"

Состав: мука пшеничная в/с, вода питьевая, сахар, дрожжи хлебопекарные, яйцо, молоко сухое, маргарин, мак, соль поваренная пищевая.
Масса - 0,1 кг



Рожок "Слоёный с
шоколадным кремом"

Состав: мука пшеничная в/с, вода питьевая, сахар-песок, дрожжи хлебопекарные, яйцо, молоко сухое, соль поваренная пищевая, мак, крем шоколадный, маргарин.
Масса - 0,07 кг



Рожок "Слоёный
с ванильным кремом"

Состав: мука пшеничная в/с, вода питьевая, сахар, дрожжи хлебопекарные, соль поваренная пищевая, яйцо, молоко сухое, маргарин, крем ванильный.
Масса - 0,07 кг



Слойка
"Фруктовая"

Состав: мука пшеничная в/с, вода питьевая, сахар, дрожжи хлебопекарные, яйцо, молоко сухое, соль поваренная пищевая, маргарин, начинка фруктовая.
Масса - 0,1 кг



Слойка
"Розочка"

Состав: мука пшеничная в/с, вода питьевая, сахар, дрожжи хлебопекарные, яйцо, молоко сухое, маргарин, соль поваренная пищевая, начинка "вишневая".
Масса - 0,1 кг



Рожок "С кунжутом"

Состав: мука пшеничная в/с, вода питьевая, сахар, дрожжи хлебопекарные, соль поваренная пищевая, яйцо, молоко сухое, маргарин, мак, кунжут.
Масса - 0,1 кг



Слойка "Ушко с сахаром"

Состав: мука пшеничная в/с, вода питьевая, сахар, яйцо, маргарин, соль поваренная пищевая, кислота уксусная.
Масса - 0,1 кг



Слойка «С айвой»

Состав: мука пшеничная в/с, вода питьевая, сахар, дрожжи хлебопекарные, яйцо, молоко сухое, маргарин, варенье из айвы, соль поваренная пищевая
Масса - 0,1 кг



КАРАВАИ И КАЛАЧИ



Каравай
"Свадебный"

Состав: мука пшеничная в/с, вода питьевая, сахар, дрожжи хлебопекарные, порошок яичный, масло подсолнечное, соль поваренная пищевая.

Масса - 2,5 кг



Каравай
"Праздничный"

Состав: мука пшеничная в/с, вода питьевая, сахар, дрожжи хлебопекарные, яйцо, соль поваренная пищевая, масло подсолнечное.

Масса - 1,0 кг



Каравай
"Свадебный"

Состав: мука пшеничная в/с, вода питьевая, сахар, дрожжи хлебопекарные, порошок яичный, масло подсолнечное, соль поваренная пищевая.

Масса - 1,5 кг



Каравай
«Свадебный» заказной 2.0

Состав: мука пшеничная в/с, вода питьевая, сахар, дрожжи хлебопекарные, порошок яичный, масло подсолнечное, соль поваренная пищевая.

Масса - 2,0 кг





Каравай
"Сърбѣтоаре"

Состав: мука пшеничная в/с, вода питьевая, сахар, дрожжи хлебопекарные, яйцо, молоко сухое цельное, масло подсолнечное, маргарин молочный, соль поваренная пищевая.
Масса - 5,0 кг



Каравай
"Торжественный"

Состав: мука пшеничная в/с, вода питьевая, сахар, дрожжи хлебопекарные, яйцо, молоко сухое цельное, маргарин молочный, масло подсолнечное, соль поваренная пищевая.
Масса - 6,0 кг



Калач
"Молдавский" 0,3

Состав: мука пшеничная в/с, вода питьевая, сахар, дрожжи хлебопекарные, яйцо, масло подсолнечное, соль поваренная пищевая.
Масса - 0,3 кг



Калач
"Молдавский" 0,6

Состав: мука пшеничная в/с, вода питьевая, сахар, дрожжи хлебопекарные, яйцо, масло подсолнечное, соль поваренная пищевая.
Масса - 0,6 кг



Калач
"Болгарский"

Состав: мука пшеничная в/с, вода питьевая, сахар, дрожжи хлебопекарные, яйцо, молоко сухое, масло подсолнечное, маргарин молочный, соль поваренная пищевая, мак, ванилин.
Масса - 0,3 кг



Калач
"Юбилейный"

Состав: мука пшеничная в/с, вода питьевая, сахар, дрожжи хлебопекарные, кунжут, мак, яйцо, смесь ванильная козонак (мука, сыворотка сухая, клейковина, ферменты, соль, аскорбиновая кислота), соль поваренная пищевая, масло подсолнечное.
Масса - 0,6 кг



Калач
"Поминальный"

Состав: мука пшеничная в/с, вода питьевая, дрожжи хлебопекарные, масло подсолнечное, яйцо, сахар, соль поваренная пищевая.

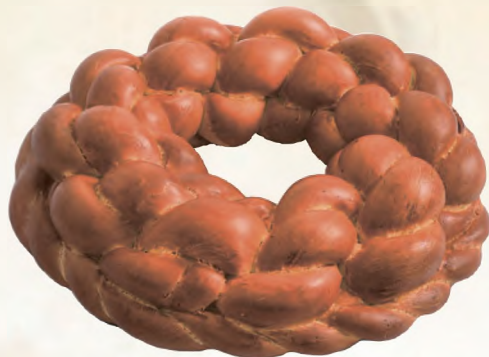
Масса - 1,2 кг



Калач
"Рождественский"

Состав: мука пшеничная в/с, вода питьевая, сахар, дрожжи хлебопекарные, яйцо, соль поваренная пищевая, масло подсолнечное.

Масса - 0,5 кг



Калач
"Праздничный"

Состав: мука пшеничная в/с, вода питьевая, сахар, дрожжи хлебопекарные, яйцо, соль поваренная пищевая, масло подсолнечное.

Масса - 1,2 кг



Калачик
"С маком"

Состав: мука пшеничная в/с, вода питьевая, сахар, дрожжи хлебопекарные, яйцо, молоко сухое, масло подсолнечное, соль поваренная пищевая, маргарин молочный, мак, ванилин.

Масса - 0,2 кг



Калач
«Сдобный»

Состав: мука пшеничная в/с, вода питьевая, сахар, дрожжи хлебопекарные, изюм, масло подсолнечное, смесь ванильная козонак (мука, сыворотка сухая, клейковина, ферменты, соль, аскорбиновая кислота), яйцо, соль поваренная пищевая.

Масса - 0,3 кг



РУЛЕТЫ И ПИРОГИ



Пирог
"Юбилейный с маком"

Состав: мука пшеничная в/с, вода питьевая, сахар, дрожжи хлебопекарные, смесь ванильная козонак (мука, сыворотка сухая, клейковина, ферменты, соль, аскорбиновая кислота), яйцо, масло подсолнечное, маргарин молочный, изюм, мак.

Масса - 0,2 кг



Пирог
"Юбилейный с вишней"

Состав: мука пшеничная в/с, вода питьевая, сахар, дрожжи хлебопекарные, яйцо, масло подсолнечное, маргарин молочный, изюм, кунжут, вишня в собственном соку, смесь ванильная козонак (мука, сыворотка сухая, клейковина, ферменты, соль, аскорбиновая кислота).

Масса - 0,2 кг



Рулет
«С маком»

Состав: мука пшеничная в/с, вода питьевая, сахар, дрожжи хлебопекарные, яйцо, молоко сухое цельное, маргарин молочный, мак, соль поваренная пищевая, ванилин, смесь ванильная козонак (мука, сыворотка сухая, клейковина, ферменты, соль, аскорбиновая кислота).

Масса - 0,4 кг



Рулет
«С вишней»

Состав: мука пшеничная в/с, вода питьевая, вишня в собственном соку, сахар, дрожжи хлебопекарные, яйцо, молоко сухое цельное, смесь ванильная козонак (мука, сыворотка сухая, клейковина, ферменты, соль, аскорбиновая кислота), маргарин молочный, соль поваренная пищевая, ванилин.

Масса - 0,4 кг





КОВРИЖКИ



Коврижка
«Домашняя»

Состав: мука пшеничная в/с, вода питьевая, сахар, яйцо, маргарин для тортов, арахис, аммоний углекислый, соль поваренная пищевая, сода пищевая.

Масса - 0,1 кг



Коврижка
«С маком»

Состав: мука пшеничная в/с, вода питьевая, сахар, дрожжи хлебопекарные, яйцо, соль поваренная пищевая, смесь ванильная козонак (мука, сыворотка сухая, клейковина, ферменты, соль, аскорбиновая кислота), маргарин молочный, мак.

Масса - 0,1 кг



«Коврижка»

Состав: мука пшеничная в/с, сахар, масло подсолнечное, маргарин молочный, мед искусственный, сода пищевая.

Масса - 0,08 кг





КЕКСЫ И МАФФИНЫ



Кекс
«Десертный»

Состав: мука пшеничная 1/с, сахар, яйцо, маргарин молочный, мак, соль поваренная пищевая, аммоний углекислый, стружка шоколадная.
Масса - 0,1 кг



Кекс
«С вишней»

Состав: мука пшеничная в/с, яйцо, ванилин, сахар, разрыхлитель, маргарин для тортов, начинка "вишневая".
Масса - 0,1 кг



Кекс
«Чайный»

Состав: мука пшеничная 1/с, сахар, яйцо, маргарин молочный, изюм, соль поваренная пищевая, аммоний углекислый.
Масса - 0,1 кг



Маффин
«Ванильный»

Состав: мука пшеничная в/с, сахар, масло подсолнечное, яичный порошок, смесь монтемикс (мука пшеничная в/с, крахмал, сыворотка молочная сухая, сода пищевая, кислота лимонная, соль поваренная пищевая, ванилин).
Масса - 1,0 кг



Маффин
«Шоколадный»

Состав: мука пшеничная в/с, сахар, масло подсолнечное, яичный порошок, смесь сухая монтемикс (мука пшеничная в/с, крахмал, кукурузный, какао, сыворотка молочная, сода пищевая, соль поваренная пищевая, кислота лимонная, ароматизатор ванильный).
Масса - 1,0 кг



Маффин
«Абрикосовый»

Состав: мука пшеничная в/с, сахар, масло подсолнечное, порошок яичный, смесь для маффинов (мука, сахар, сода пищевая, ароматизаторы "абрикос, лимон", консервант пропионат кальция, краситель).
Масса - 1,0 кг





РОГАЛИКИ



Рогалик Песочный
"С вишневой начинкой"

Состав: мука пшеничная в/с, сахар, маргарин молочный, сметана, вишня в собственном соку, дрожжи хлебопекарные, яйцо, соль поваренная пищевая, загуститель (сахар, модифицированный крахмал).
Масса - 0,12 кг



Рогалик Песочный
"С клубничной начинкой"

Состав: мука пшеничная в/с, сахар, маргарин молочный, дрожжи хлебопекарные, соль поваренная пищевая, сметана, начинка клубничная, яйцо.
Масса - 0,12 кг



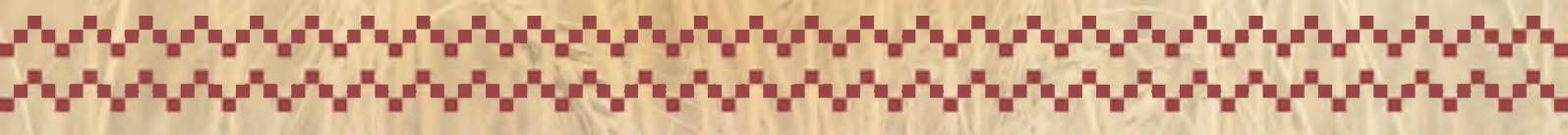
Рогалик Песочный
"С абрикосовой начинкой"

Состав: мука пшеничная в/с, сахар, маргарин молочный, сметана, начинка абрикосовая, дрожжи хлебопекарные, соль поваренная пищевая, яйцо.
Масса - 0,12 кг



Рогалик Песочный
"С малиновой начинкой"

Состав: мука пшеничная в/с, сахар, маргарин молочный, сметана, начинка малиновая, дрожжи хлебопекарные, соль поваренная пищевая, яйцо.
Масса - 0,12 кг





СУХАРИ



Сушари

"Малютка ванильные"

Состав: мука пшеничная в/с, вода питьевая, дрожжи хлебопекарные, соль поваренная пищевая, сахар, молоко сухое, маргарин, смесь ванильная козонак (мука, сыворотка сухая, клейковина, ферменты, соль, аскорбиновая кислота).

Масса - 0,2 кг



Сушари

"Малютка с кунжутом"

Состав: мука пшеничная в/с, вода питьевая, дрожжи хлебопекарные, сахар, молоко сухое, маргарин молочный, смесь ванильная козонак (мука, сыворотка сухая, клейковина, ферменты, соль, аскорбиновая кислота), соль поваренная пищевая, кунжут.

Масса - 0,2 кг



Сушари

"Малютка с кунжутом"

Состав: мука ржаная обдирная, мука пшеничная первого сорта, вода питьевая, дрожжи хлебопекарные, маргарин молочный, соль поваренная пищевая, сахар, молоко сухое.

Масса - 0,2 кг



Сушари

"Малютка с маком"

Состав: мука пшеничная в/с, вода питьевая, дрожжи хлебопекарные, сахар, молоко сухое, маргарин молочный, смесь ванильная козонак (мука, сыворотка сухая, клейковина, ферменты, соль, аскорбиновая кислота), соль поваренная пищевая, мак.

Масса - 0,2 кг



Сушари

"Малютка Пикантные"

Состав: мука пшеничная в/с, вода питьевая, дрожжи хлебопекарные, соль поваренная пищевая, сахар, молоко сухое, маргарин молочный, масло подсолнечное, аммоний углекислый, смесь семян (лён, подсолнечник, сухой чеснок, чернушка).

Масса - 0,2 кг



Сушари «Изюминка»

Состав: мука пшеничная в/с, вода питьевая, сахар, маргарин молочный, изюм, дрожжи хлебопекарные, соль поваренная пищевая, порошок яичный, ванилин.
Масса - 0,25 / 1,0 кг



Сушари «Осенние»

Состав: мука пшеничная в/с, вода питьевая, сахар, дрожжи хлебопекарные, порошок яичный, маргарин молочный, соль поваренная пищевая.
Масса - 0,25 / 1,0 кг



Сушари «Ванильные»

Состав: мука пшеничная в/с, вода питьевая, сахар, дрожжи хлебопекарные, порошок яичный, маргарин молочный, соль поваренная пищевая, ванилин.
Масса - 0,25 кг



Сушари «Славянские»

Состав: мука пшеничная 1/с, вода питьевая, сахар, маргарин молочный, дрожжи хлебопекарные, соль поваренная пищевая, порошок яичный, ванилин.
Масса - 0,25 / 1,0 кг



Сушари «Орешек»

Состав: мука пшеничная в/с, вода питьевая, сахар, дрожжи хлебопекарные, порошок яичный, маргарин молочный, соль поваренная пищевая, арахис.
Масса - 0,25 / 1,0 кг



Сушари «К чаю»

Состав: мука пшеничная в/с, вода питьевая, сахар, дрожжи хлебопекарные, порошок яичный, соль поваренная пищевая, маргарин молочный, мак, ванилин.
Масса - 0,25 / 1,0 кг



Сушари-грэнки «Отрубные»

Состав: мука пшеничная в/с, отруби пшеничные, вода питьевая, дрожжи хлебопекарные, масло подсолнечное, аммоний уголекислый, соль поваренная пищевая, улучшитель.
Масса - 0,2 кг



Сушари-грэнки «Со вкусом бекона»

Состав: мука пшеничная в/с, вода питьевая, дрожжи хлебопекарные, соль поваренная пищевая, масло подсолнечное, аммоний уголекислый, улучшитель, ароматизатор бекон.
Масса - 0,2 кг



Сушари-грэнки «Классические»

Состав: мука пшеничная в/с, вода питьевая, дрожжи хлебопекарные, соль поваренная пищевая, аммоний уголекислый.
Масса - 0,2 кг



Сушарики «Домашние со вкусом бекона»

Состав: хлеб пшеничный (мука пшеничная 1 сорт, вода питьевая, дрожжи хлебопекарные, соль поваренная пищевая), масло подсолнечное, ароматизатор "Бекон".

Масса - 0,2 кг



Сушарики «Домашние со вкусом холодца с хреном»

Состав: хлеб пшеничный (мука пшеничная 1 сорт, вода питьевая, дрожжи хлебопекарные, соль поваренная пищевая), масло подсолнечное, ароматизатор "Холодец с хреном".

Масса - 0,2 кг



Сушарики «Домашние со вкусом копченой курицы»

Состав: хлеб пшеничный (мука пшеничная 1 сорт, вода питьевая, дрожжи хлебопекарные, соль поваренная пищевая), масло подсолнечное, ароматизатор "Копченая курица".

Масса - 0,2 кг



Сушарики «Домашние со вкусом красной икры»

Состав: хлеб пшеничный (мука пшеничная 1 сорт, вода питьевая, дрожжи хлебопекарные, соль поваренная пищевая), масло подсолнечное, ароматизатор "Красная икра".

Масса - 0,2 кг



Сушарики «Домашние»

Состав: хлеб пшеничный (мука пшеничная 1 сорт, вода питьевая, дрожжи хлебопекарные, соль поваренная пищевая).

Масса - 0,2 кг



Сушарь «Панцирочный»

Состав: мука пшеничная в/с, вода питьевая, соль поваренная пищевая, дрожжи хлебопекарные.

Масса - 0,15 кг



Сушарики «Армейские»

Состав: мука пшеничная в/с, вода питьевая, дрожжи хлебопекарные, соль поваренная пищевая.

Масса - 0,25 кг

СУШКИ И ПАЛОЧКИ



Сушка
«К пиву»

Состав: мука пшеничная в/с, вода питьевая, сахар, дрожжи хлебопекарные, масло подсолнечное, маргарин молочный, соль, аммоний углекислый.

Масса - 0,25 / 1,0 кг



Сушка
«Малютка»

Состав: мука пшеничная 1/с, сахар, дрожжи хлебопекарные, масло подсолнечное, маргарин молочный, соль, аммоний углекислый.

Масса - 0,2 / 1,0 кг



Сушка
«Малютка Ванильная»

Состав: мука пшеничная в/с, вода питьевая, сахар, дрожжи хлебопекарные, соль поваренная пищевая, масло подсолнечное, маргарин молочный, аммоний углекислый, ванилин.

Масса - 0,2 / 1,0 кг



Сушка
«Малютка» с маком

Состав: мука пшеничная в/с, вода питьевая, сахар, дрожжи хлебопекарные, масло подсолнечное, маргарин молочный, соль поваренная пищевая, мак, аммоний углекислый.

Масса - 0,2 / 1,0 кг



Сушка «Малютка»
с пророщенным зерном

Состав: мука пшеничная в/с, зерно пшеницы, вода питьевая, сахар, дрожжи хлебопекарные, масло подсолнечное, маргарин молочный, соль поваренная пищевая, аммоний углекислый, ванилин.

Масса - 0,2 / 1,0 кг



Сушка «Малютка»
глазированная

Состав: мука в/с, вода питьевая, сахар, дрожжи хлебопекарные, масло подсолнечное, маргарин молочный, соль поваренная пищевая, аммоний углекислый, ванилин.

Масса - 0,2 / 1,0 кг



Сушка бездрожжевая

Состав: мука пшеничная в/с, вода питьевая, сахар, отруби пшеничные, композиция хмелевая, маргарин молочный, соль поваренная пищевая, аммоний углекислый.
Масса - 1,0 кг



Сушка «Челночок»

Состав: мука пшеничная в/с, вода питьевая, сахар, маргарин молочный, дрожжи хлебопекарные, соль поваренная пищевая, аммоний углекислый, ванилин.
Масса - 0,25 / 1,0 кг



Палочки «Солёные»

Состав: мука пшеничная 1/с, вода питьевая, соль поваренная пищевая, сахар, дрожжи хлебопекарные, масло подсолнечное, аммоний углекислый.
Масса - 0,25 / 1,0 кг



Палочки «Гречневые»

Состав: мука пшеничная в/с, мука гречневая, вода питьевая, масло подсолнечное, дрожжи хлебопекарные, сахар, соль поваренная пищевая, аммоний углекислый.
Масса - 0,2 кг



Палочки «Сдобные»

Состав: мука пшеничная в/с, вода питьевая, соль поваренная пищевая, сахар, дрожжи хлебопекарные, масло подсолнечное, маргарин молочный, мак, аммоний углекислый, ароматизатор.
Масса - 0,25 / 1,0 кг



Палочки «Отрубные»

Состав: мука пшеничная в/с, отруби пшеничные, вода питьевая, сахар, дрожжи хлебопекарные, масло подсолнечное, соль поваренная пищевая, аммоний углекислый.
Масса - 0,2 кг



ЗАО "Тираспольский хлебокомбинат"
MD-3300, г. Тирасполь, ул. 9 Января, 192,
тел.: (533) 9-42-25, тел./факс: (533) 9-72-70
e-mail: tirhleb@tirhleb.com
www.tirhleb.com